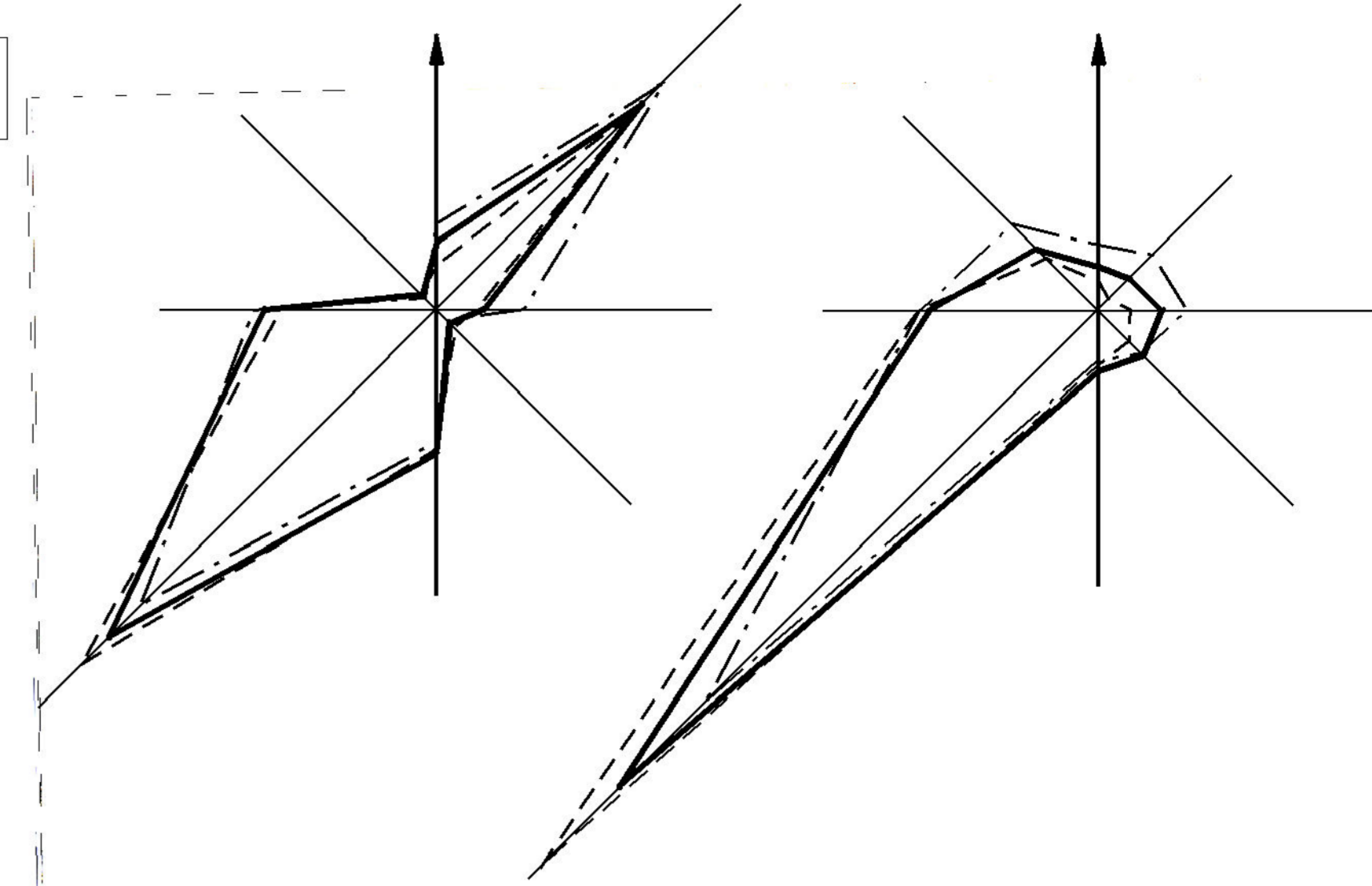


Для службового користування

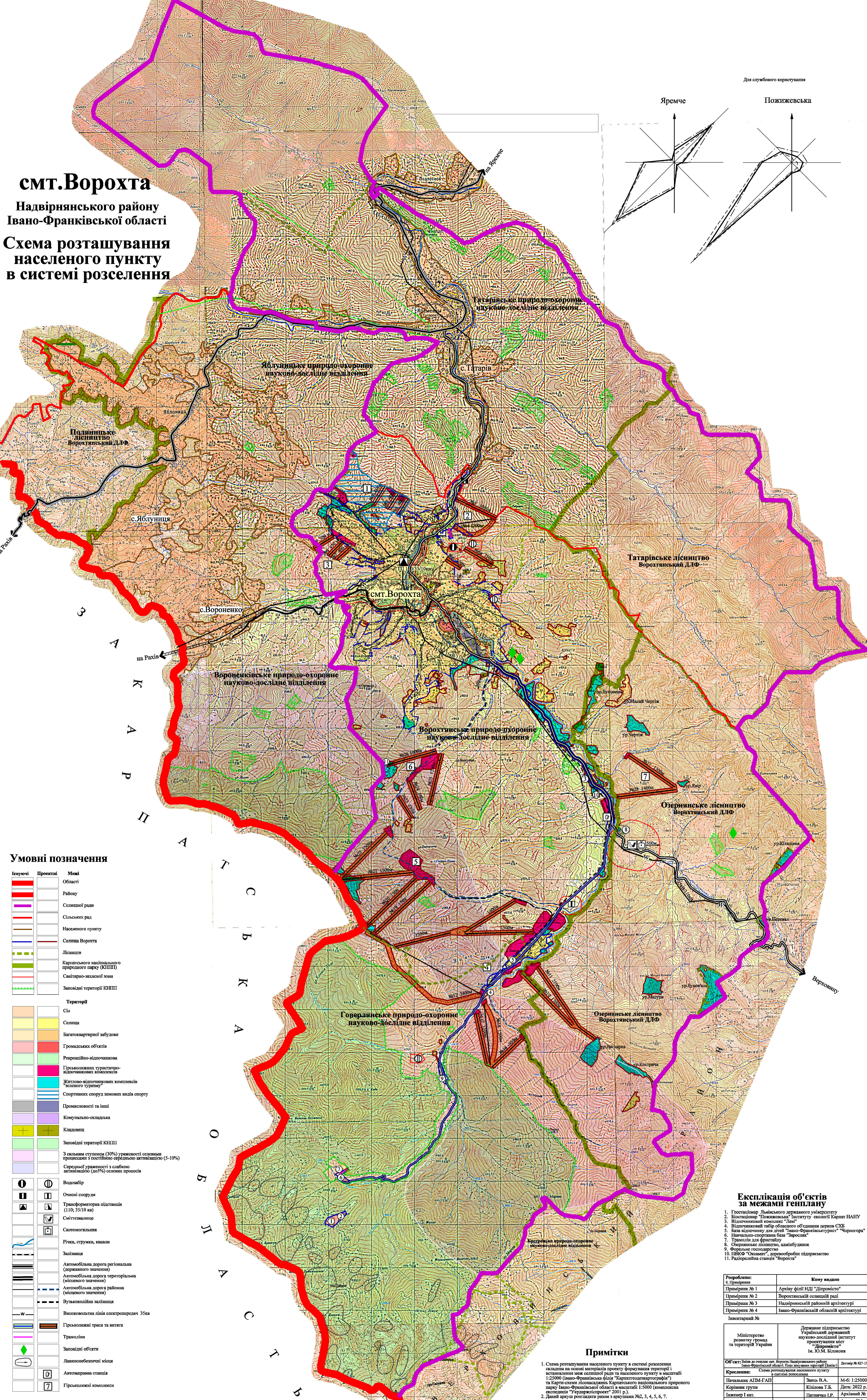
Яремче Пожижеська



с-т.Ворохта

Надвірнянського району
Івано-Франківської області

Схема розташування населеного пункту в системі розселення



Умовні позначення

- | | | | | | |
|--|--|--|--|--|---|
| | Існуючі | | Проекти | | Межі |
| | Області | | Району | | Селищної ради |
| | Сільських рад | | Населеного пункту | | Селіща Ворохта |
| | Лісництво | | Лісництво | | Карпатського національного природного парку (КНПП) |
| | Світло-захисної зони | | Заповідні території КНПП | | Сілі |
| | Території | | Сілі | | Селіща |
| | Багатоквартирної забудови | | Громадських об'єктів | | Рекреаційно-відпочинкова |
| | Гресколіжних туристично-відпочинкових комплексів | | Житлово-відпочинкових комплексів "зеленого туризму" | | Спортивних споруд зимових видів спорту |
| | Промисловості та інші | | Кладовища | | Заповідні території КНПП |
| | Комунально-складська | | З сильним ступенем (30%) ураженості селіщними процесами з постійною середньою активністю (5-10%) | | Середньої ураженості з слабкою активністю (до 5%) селіщних процесів |
| | Водозбір | | Очні споруди | | Трансформаторні підстанції (110, 35/10 кВ) |
| | Сміттєзвалище | | Скотомогильник | | Річки, струмки, каналі |
| | Високовольтна лінія електропередачі 35кВ | | Гресколіжні траси та виїзди | | Трампліни |
| | Гресколіжні траси та виїзди | | Трампліни | | Заповідні об'єкти |
| | Трампліни | | Заповідні об'єкти | | Ліапінобезпечні місця |
| | Заповідні об'єкти | | Ліапінобезпечні місця | | Автозупинні станції |
| | Ліапінобезпечні місця | | Автозупинні станції | | Гресколіжні комплекси |
| | Автозупинні станції | | Гресколіжні комплекси | | |

Експлікація об'єктів за межами генплану

1. Госзаказар Львівського державного університету
2. Біосфера "Пожижеська" Інституту екології Карпат НАНУ
3. Відпочинковий комплекс "Ліси"
4. Відпочинковий табір обласного об'єднання церков СХБ
5. База відпочинку для дітей "Івано-Франківськтурист" "Чорногора"
6. Інвентарно-спортивна база "Заросля"
7. Трампліни для фристайлу
8. Озерні лісництво, альпібудинки
9. Борське господарство
10. ПМКФ "Оксант", деревообробне підприємство
11. Раціональна станція "Ворохта"

Примітки

1. Схема розташування населеного пункту в системі розселення складена на основі матеріалів проекту формування території і встановлення меж селіщної ради та населеного пункту в масштабі 1:25000 (Івано-Франківська філія "Карпатгеодезмартографія") та Карти-схеми піоснадження Карпатського національного природного парку Івано-Франківської області в масштабі 1:5000 (комплексна експлікація "Укрархпроект" 2001 р.).
2. Даний аркуш розташований разом з аркушами №2, 3, 4, 5, 6, 7.

Розроблено:	Кому надано
Примітки № 1	Архів філії НД "Діпромисто"
Примітки № 2	Ворохтський селіщний раді
Примітки № 3	Надвірнянський районний архітектурі
Примітки № 4	Івано-Франківський обласній архітектурі

Інвентарний №	Державне підприємство Український державний науково-дослідний інститут проектування міст "Діпромисто" ім. Ю.М. Білобока
Об'єкт:	Зміст до генплану с-т. Ворохта Надвірнянського району Івано-Франківської області. План забудови території (Землеустрій)
Масштаб:	М-6: 1:25000
Начальник АПМ-ГАП:	Заяць В.А.
Керівник групи:	Кітлова Т.Б.
Інженер I кат.:	Пітєвичко І.Р.
Архивний №:	Архив №1-301
Примітки №:	