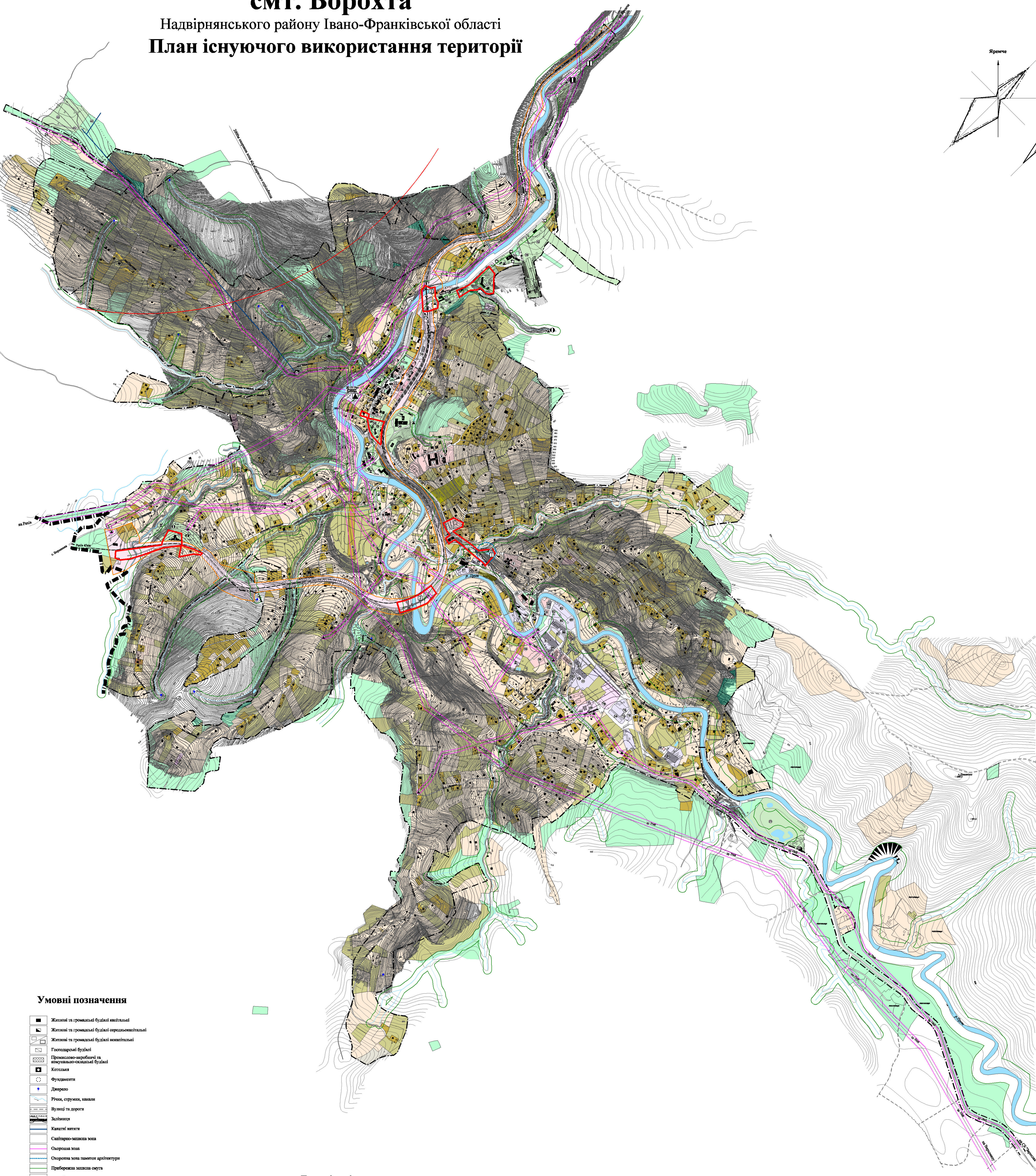
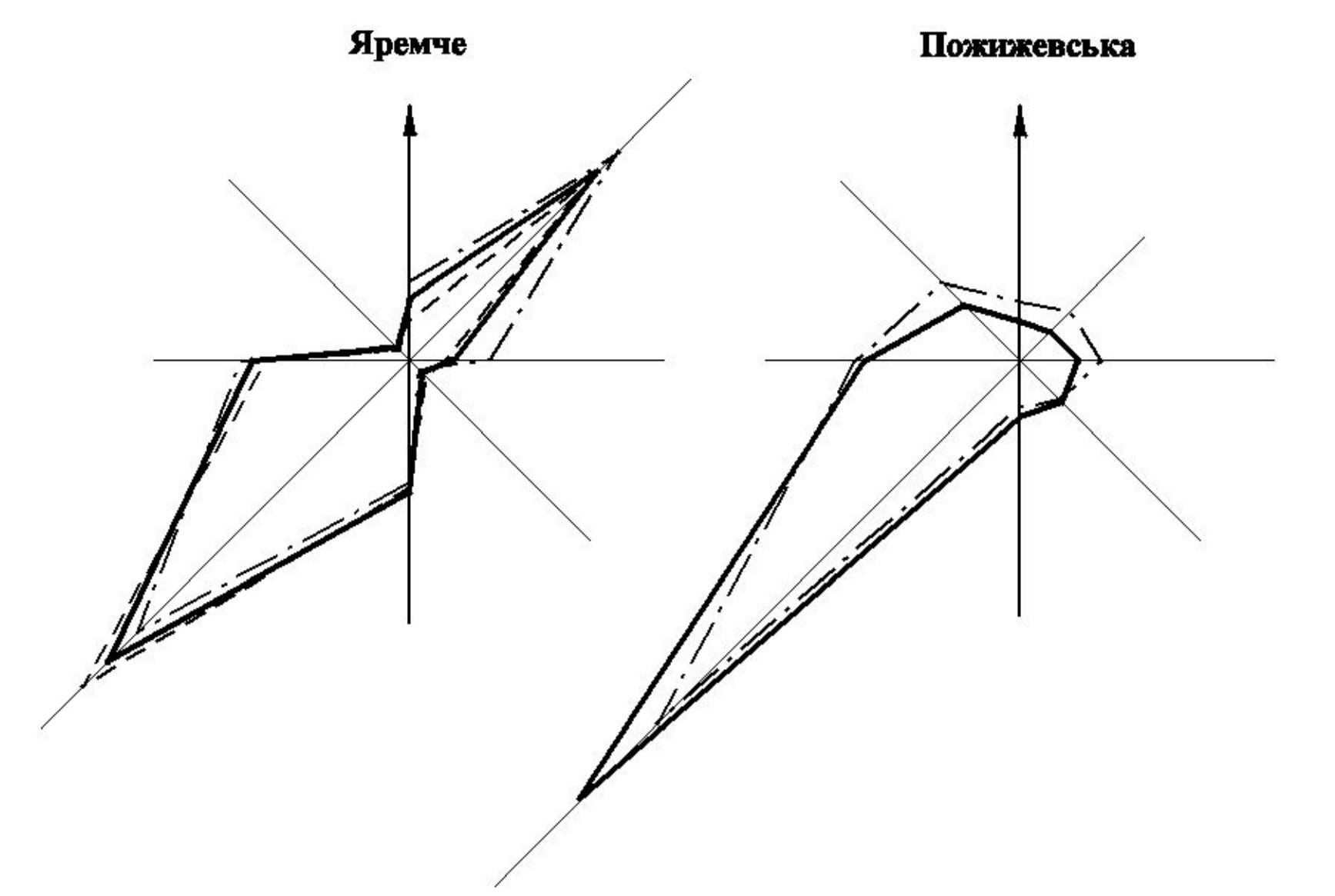


# с.м.т. Ворохта

## Надвірнянського району Івано-Франківської області

### План існуючого використання території



#### Умовні позначення

- Житлові та громадські будівлі некатегоризовані
- Житлові та громадські будівлі середньокатегоризовані
- Житлові та громадські будівлі некатегоризовані
- Господарські будівлі
- Промислово-виробничі та аграрно-виробничі будівлі
- Котельня
- Фундаменти
- Дерева
- Урочища, струмки, ставки
- Мости та дороги
- Залізниця
- Канали водопостачання
- Світлофорно-захисна зона
- Опорушня зона
- Опорушня зона пам'яток архітектури
- Прибережна захисна смуга
- Межа історичного ядра
- Межа охоронної зони
- Межа охорони
- Висхідні
- Видозмінені масиви стовпів металевих
- Резервуари води
- Урочища
- Урочища лісової зони
- Промислові заклади
- Курортно-оздоровчі заклади
- Промислові підприємства
- Курортно-оздоровчі підприємства
- Зона захисна лінійних споруд
- Зона захисна
- Зона об'єктів культурної спадщини
- Кладовища
- Навигационні споруди
- Невизначені території

#### Експлікація

- ##### Заклади громадського обслуговування та комунальні об'єкти
1. Ресурсна компанія «Ворохта» (підприємство з обмеженою відповідальністю)
  2. Пункт водопостачання «Ворохта»
  3. Пункт водопостачання «Ворохта»
  4. Купувальний пункт «Ворохта»
  5. Пункт водопостачання «Ворохта»
  6. Центр краєзнавства і туристичної інформації «Ворохта»
  7. Дитячий садок №1 «Ворохта»
  8. Шкільний корпус №1 «Ворохта»
  9. Шкільний корпус №2 «Ворохта»
  10. Шкільний корпус №3 «Ворохта»
  11. Шкільний корпус №4 «Ворохта»
  12. Шкільний корпус №5 «Ворохта»
  13. Шкільний корпус №6 «Ворохта»
  14. Шкільний корпус №7 «Ворохта»
  15. Шкільний корпус №8 «Ворохта»
  16. Шкільний корпус №9 «Ворохта»
  17. Шкільний корпус №10 «Ворохта»
  18. Шкільний корпус №11 «Ворохта»
  19. Шкільний корпус №12 «Ворохта»
  20. Шкільний корпус №13 «Ворохта»
  21. Шкільний корпус №14 «Ворохта»
  22. Шкільний корпус №15 «Ворохта»
  23. Шкільний корпус №16 «Ворохта»
  24. Шкільний корпус №17 «Ворохта»
  25. Шкільний корпус №18 «Ворохта»
  26. Шкільний корпус №19 «Ворохта»
  27. Шкільний корпус №20 «Ворохта»
  28. Шкільний корпус №21 «Ворохта»
  29. Шкільний корпус №22 «Ворохта»
  30. Шкільний корпус №23 «Ворохта»
  31. Шкільний корпус №24 «Ворохта»
  32. Шкільний корпус №25 «Ворохта»
  33. Шкільний корпус №26 «Ворохта»
  34. Шкільний корпус №27 «Ворохта»
  35. Шкільний корпус №28 «Ворохта»
  36. Шкільний корпус №29 «Ворохта»
  37. Шкільний корпус №30 «Ворохта»
  38. Шкільний корпус №31 «Ворохта»
  39. Шкільний корпус №32 «Ворохта»
  40. Шкільний корпус №33 «Ворохта»
  41. Шкільний корпус №34 «Ворохта»
  42. Шкільний корпус №35 «Ворохта»
  43. Шкільний корпус №36 «Ворохта»
  44. Шкільний корпус №37 «Ворохта»

- ##### Об'єкти лісового господарства, промислові підприємства, підприємства транспорту, будівельні організації та бази.
45. Пункт дозволів на лісову територію
  46. Лінійний водопостачання
  47. Лінійний водопостачання
  48. Лінійний водопостачання
  49. СТО
  50. Підприємство лісового господарства
  51. Підприємство лісового господарства
  52. Підприємство лісового господарства
  53. Підприємство лісового господарства
  54. Підприємство лісового господарства
  55. Підприємство лісового господарства
  56. Підприємство лісового господарства
  57. Підприємство лісового господарства
  58. Підприємство лісового господарства
  59. Підприємство лісового господарства
  60. Підприємство лісового господарства
  61. Підприємство лісового господарства
  62. Підприємство лісового господарства
  63. Підприємство лісового господарства
  64. Підприємство лісового господарства
  65. Підприємство лісового господарства
  66. Підприємство лісового господарства
  67. Підприємство лісового господарства
  68. Підприємство лісового господарства
  69. Підприємство лісового господарства
  70. Підприємство лісового господарства
  71. Підприємство лісового господарства
  72. Підприємство лісового господарства
  73. Підприємство лісового господарства
  74. Підприємство лісового господарства
  75. Підприємство лісового господарства
  76. Підприємство лісового господарства
  77. Підприємство лісового господарства
  78. Підприємство лісового господарства
  79. Підприємство лісового господарства
  80. Підприємство лісового господарства
  81. Підприємство лісового господарства
  82. Підприємство лісового господарства
  83. Підприємство лісового господарства
  84. Підприємство лісового господарства
  85. Підприємство лісового господарства
  86. Підприємство лісового господарства
  87. Підприємство лісового господарства
  88. Підприємство лісового господарства
  89. Підприємство лісового господарства
  90. Підприємство лісового господарства
  91. Підприємство лісового господарства
  92. Підприємство лісового господарства
  93. Підприємство лісового господарства
  94. Підприємство лісового господарства
  95. Підприємство лісового господарства
  96. Підприємство лісового господарства
  97. Підприємство лісового господарства
  98. Підприємство лісового господарства
  99. Підприємство лісового господарства
  100. Підприємство лісового господарства

- ##### Пам'ятки архітектури
1. Пам'ятник «Ворохта»
  2. Пам'ятник «Ворохта»
  3. Пам'ятник «Ворохта»

#### Примітки

1. Опорний план с.с. Ворохта затверджено на основі містобудівного плану-генерального плану (ПГП) «Ворохта» від 2009 р. територія опорушної зони у межах 1:5000 (Київський інститут «УрбДІІІ»).
2. Система висотних знаків, сформована на основі висотних знаків, встановлених у 1989 р. в межах території міста Ворохта.
3. Межа охоронної зони пам'яток архітектури встановлена на підставі документації.
4. Дані про розташування річки в межах міста Ворохта.



Проектант	А. Прохор	Класифікація	Класифікація
Замовник	А. Прохор	Масштаб	М. 1:5000
Датум виконання	2023 р.	Датум затвердження	2023 р.
Місце виконання	с. Ворохта	Архивний №	№ 1/2023
Місце зберігання	с. Ворохта	Датум затвердження	2023 р.
Місце зберігання	с. Ворохта	Архивний №	№ 1/2023